

Fachfortbildung* zur/zum Gruppenleiter/in

Kreative Stärkungsgruppen (KTH)

wahlweise für die Personengruppen:

„Menschen mit (sexuellen) Gewalterfahrungen“ oder „Menschen mit psychischen Erkrankungen“

Inhalt:

Die Kreative Traumhilfe wurde 2014 in Duisburg gegründet, wird als Einrichtung des Instituts für soziale Innovationen e. V. (ISI) geführt und entstand aus dem Wunsch heraus, Menschen, die traumatische Erfahrungen gemacht haben, durch kreative Stärkungsangebote die Möglichkeit zu geben, sich in Würde wieder aufzurichten. Aus dieser Arbeit und den Begegnungen mit den Menschen wurde das Konzept der Kreativen Stärkungsgruppen (KTH) entwickelt. Mittlerweile arbeitet die Kreative Traumhilfe regional in den Stadtgebieten Duisburg, Mülheim, Oberhausen, Essen, Dinslaken, Moers. In Duisburg findet die Kreative Traumhilfe mittlerweile Krankenkassenunterstützung und arbeitet zusammen mit Psychiatrie- und Psychotherapie-Anbietern aus dem ambulanten und stationären Hilfesystem.

Kreative Stärkungsgruppen (KTH) sind ein Angebot für Menschen mit seelischen Belastungen, z. B. für Frauen mit Traumaerfahrung oder für Menschen mit psychischen Erkrankungen. Sie können z. B. in Kliniken, Sozialpsychiatrischen Zentren oder Beratungsstellen für traumatisierte Menschen und an vielen anderen Stellen angeboten werden.

Seit März 2016 ist die „Kreative Stärkungsgruppe (KTH)“ eine eingetragene Marke!

Was unterscheidet die Kreative Stärkungsgruppen (KTH) von anderen Kreativgruppen, die in den psychiatrischen Kliniken und Einrichtungen seit langem schon ein gewohntes Bild geworden sind?

Zugrunde liegt den Kreativen Stärkungsgruppen (KTH) ein aufeinander abgestimmtes, gesundheitspädagogisches Konzept mit leibtherapeutischen Ansätzen, das in seiner Struktur leibtherapeutisch fundierte Wirkungskomponenten enthält, die auf die jeweiligen Klient/innengruppen abgestimmt werden können. Das macht das Angebot besonders, und die Rückmeldungen der Klient/innen, die an den Gruppen bisher teilgenommen haben, sowie der begleitenden Fachkräfte spiegeln das wider.

Wenn Worte allein nicht reichen ...

Wenn Worte allein nicht reichen, dann helfen den Menschen unter anderem Bilder, Klänge und Gesten, um auszudrücken, was sie innerlich bewegt.

Wenn Menschen einander mit Worten nicht mehr erreichen, dann ermöglichen die vielfältigen Formen kreativer Begegnung Kontakt und Resonanz.

Damit Sie dies selbst erfahren und in Ihrem Arbeitsfeld anwenden können, bieten wir Ihnen unsere Fortbildungen an.

Es wurde begonnen, die Gruppendurchläufe zu evaluieren, und die Resultate sind überzeugend. Das kann sich bei den Unterstützern in Krankenkassen, Klinik und Praxis sehen lassen. Daher bieten wir nun, in Kooperation mit der Kreativen Traumhilfe, diese Fachfortbildung an.

Die Seminare:

Die Fachfortbildung besteht aus **zwei zweitägigen Seminaren** zum Konzept der Kreativen Stärkungsgruppen (KTH), dem theoretischen Hintergrund, praktischen Durchführungskonzepten und -übungen im Hinblick auf die Besonderheiten der jeweiligen Schwerpunkte. Es werden Informationen für die Wege der Implementierung Kreativer Stärkungsgruppen (KTH) bei Kooperationspartnern zur Verfügung gestellt sowie Informationsmaterialien zur Werbung für die Teilnahme an Kreativen Stärkungsgruppen (KTH).

Um die nach Abschluss der Fortbildung erhaltene Jahreslizenz für ein weiteres Jahr zu verlängern, ist die Teilnahme am jährlich stattfindenden **Coachingtag** obligatorisch.

Für wen?

Diese Fachfortbildung wendet sich an Absolvent/innen therapeutischer Fortbildungen der Zukunftswerkstatt *therapie kreativ*, welche mindestens einen Kunst-, Tanz- oder Musik-Practitionerabschluss bzw. einen anderen mit der Stufe 2 vergleichbaren Abschluss haben.

Entsprechend der jeweiligen Wunschlizenz sind folgende zusätzliche Nachweise Voraussetzung für die Teilnahme an dieser Fachfortbildung:

Lizenz für Kreative Stärkungsgruppen (KTH) mit Menschen mit (sexueller) Gewalterfahrung:

Fachfortbildung der Zukunftswerkstatt *therapie kreativ*:

- » Kreative Traumatherapie
 - » Alternativ: Langjährige Erfahrung in der Arbeit mit traumatisierten Menschen.
- Um eine gemeinsame Grundlage für die Fortbildung zu schaffen ist ein kostenpflichtiges Beratungsgespräch mit Yvonne Klemp, Leitung der Kreativen Traumhilfe, notwendig.
- Bitte reichen Sie Ihre aussagekräftigen Bewerbungsunterlagen in der Geschäftsstelle ein.

* Je nach beruflicher Qualifikation, Vorkenntnissen und Bundesland kann diese Fortbildung auch als Weiterbildung bezeichnet werden.

oder

Lizenz für Kreative Stärkungsgruppen (KTH) mit Menschen mit psychiatrischen Erkrankungen:

Seminare der Zukunftswerkstatt *therapie kreativ*:

- » „Psychopathologie und Klinische Diagnostik“ (Theorieseminar 3)
- » „Schizophrenie, Psychose, Dissoziation“ (Seminar der modularen Fachfortbildung „Psychiatrie kreativ“)
- » Alternativ: Langjährige Erfahrung in der Arbeit im psychiatrischen Arbeitsfeld.
Um eine gemeinsame Grundlage für die Fortbildung zu schaffen ist ein kostenpflichtiges Beratungsgespräch mit Yvonne Klemp, Leitung der Kreativen Traumhilfe, notwendig.
Bitte reichen Sie Ihre aussagekräftigen Bewerbungsunterlagen in der Geschäftsstelle ein.

Coachingtag:

Alle Termine und Orte finden Sie auch im Internet oder erfahren sie über die Geschäftsstelle. Mit unserem Newsletter informieren wir Sie gerne aktuell über Änderungen und freie Plätze. Schicken Sie uns dazu eine E-Mail an newsletter@zukunftswerkstatt-tk.de

Kosten:

Die Kosten für die beiden Seminare betragen 390,- €. Die Teilnahme am Coachingtag wird mit 97,50 € berechnet.

Abschluss und Organisation:

Nach erfolgreicher Teilnahme an den einzelnen Seminaren erhalten Sie Teilnahmebescheinigungen. Um die Lizenz zum Anbieten von „Kreativen Stärkungsgruppen (KTH)“ zu beantragen, reichen Sie diese bitte bei uns ein.

Nach Prüfung erhalten Sie ein Zertifikat für die Befähigung zur Leitung „Kreativer Stärkungsgruppen (KTH)“ für den jeweiligen Schwerpunkt und eine Lizenz, die jeweils ein Jahr gültig ist. Die Verlängerung für ein weiteres Jahr erfolgt jeweils mit der Teilnahme am jährlichen Coachingtag.

Für die geographischen Gebiete Duisburg, Mülheim, Oberhausen, Essen, Dinslaken und Moers wird keine Lizenz vergeben. Hier führt die Kreative Traumhilfe selbst Stärkungsgruppen durch. In begrenztem Umfang besteht für diese Gebiete die Möglichkeit, die Kompetenzen durch Co-Teilnahme an den Gruppenleitungen zu erlangen.

Anmeldung:

Bitte schicken Sie Ihre Anmeldung per E-Mail oder per Post an die Geschäftsstelle in Neukirchen-Vluyn (bitte geben Sie an, bei wem und wann Sie die Stufe 2 abgeschlossen haben). Von hier aus werden Ihre Unterlagen an die jeweilige Gruppenleitung weitergeleitet.

Einen Vordruck finden Sie auf unserer Internetseite unter www.zukunftswerkstatt-tk.de oder können ihn bei der Geschäftsstelle anfordern. Gegebenenfalls werden wir uns mit Ihnen in Verbindung setzen, um individuelle Fragen zu klären.

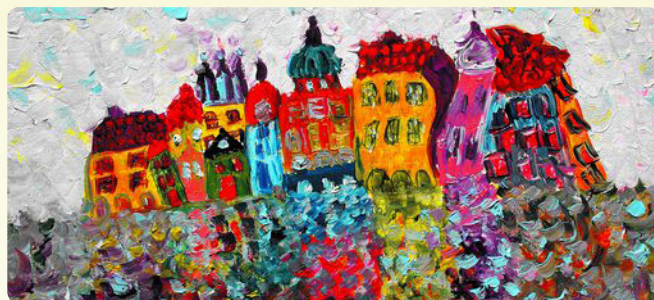
Methoden:

Gelehrt wird durch Demonstrationen, erlebnisöffnende Einheiten mit Selbsterfahrungsanteilen, praktische Übungen und theoretische Lektionen. Alle Teilnehmenden erhalten schriftliche Begleitunterlagen.

SEM NOS · FACHSCHULE für Heilpädagogik

Berufskolleg der Sekundarstufe II

Staatlich genehmigte private Ersatzschule der Zukunftswerkstatt *therapie kreativ* gGmbH



**Staatlich anerkannte Ausbildung zum/zur
Heilpädagoge/in in Teilzeitform
Gut mit Ihrer beruflichen Tätigkeit zu verbinden!**

Weitere Informationen finden Sie auf unserer
Homepage unter www.semnos-fachschule.de

SEM NOS
GRUPPE

Büchertipp:



Udo Baer, Gabriele Frick-Baer
Das große Buch der Gefühle

Hardcover, 360 Seiten
22,95 €

Heute ist kaum Raum und Zeit für Gefühle – und doch bestimmen sie alle Facetten unseres Handelns. Deutschlands bekannteste Gefühlsexperten machen Lust und Mut, das persönliche Innenleben zu erkunden. Schöne Gefühle, gefährliche Gefühle, verdrängte Gefühle – wer sie annimmt, erhält wichtige Auskünfte über die eigene Persönlichkeit, Geschichte und Entwicklung.

BELTZ

Zukunftswerkstatt *therapie kreativ*

Balderbruchweg 35
47506 Neukirchen-Vluyn
Tel.: 02845-944974, Fax: 02845-944976
E-Mail: info@zukunftswerkstatt-tk.de
Internet: www.zukunftswerkstatt-tk.de

Sprechzeiten: Montag bis Donnerstag
09.00 - 12.00 Uhr
Außerhalb unserer Sprechzeiten hinterlassen Sie uns bitte eine Nachricht.
Wir rufen Sie gerne zurück.

Wir wählen
Würde.

WWW.SEMNOS-GRUPPE.DE